

# SMALTI ANTIRUGGINE BRILLANTE / SATINATO



Cod. 982

Cod. 972

Smalti **antiruggine** con **elevate proprietà protettive e decorative**, a finitura **brillante** o **satinata**.

Grazie all'**elevata adesione** e **copertura**, possono essere utilizzati come **fondo e finitura** per tutti i supporti in ferro e legno, sia esterni che interni. Si applicano **direttamente sul supporto** riducendo così al minimo la preparazione della superficie. La loro particolare consistenza **in gel**, li rende **facili da applicare** perchè **non gocciolano** e **non colano**.

	ATTREZZI	DILUIZIONE IN VOLUME	RESA PER MANO	ESSICCAZIONE
Cod. 982	Pennello, Rullo	Pronto all'uso. Se necessario, massimo 3% con SOLVENTE ACQUARAGIA	11 m <sup>2</sup> /L	Asciutto al tatto: 6 h Sovrapplicazione: 24 h
Cod. 972	Pennello, Rullo	Aggiungere al massimo 5% di SOLVENTE ACQUARAGIA	12 m <sup>2</sup> /L	Asciutto al tatto: 4 h Sovrapplicazione: 24 h

## PREPARAZIONE

**SUPERFICI NUOVE** - Eliminare tracce di sporco, grasso o ruggine. In caso di condizioni ambientali gravose, prima dello SMALTO ANTIRUGGINE SATINATO, applicare una/due mani di fondo specifico: ad esempio ANTIRUGGINE FONDO.

**SUPERFICI GIÀ VERNICIATE** - Devono essere sane, senza tracce di sporco, grasso o ruggine non aderente. Le pitture vecchie sfarinanti o incoerenti devono essere eliminate mediante spazzolatura, sabbatura o decapaggio chimico. Imperfezioni o spaccature su legno possono essere eliminate e stuccate con STUCCO ULTRACREMOSO.

**FINITURA** - Applicare 2 mani di SMALTO ANTIRUGGINE BRILLANTE o SATINATO. Se il fondo è stato applicato da più di 48 ore, procedere ad una leggera carteggiatura prima di applicare la finitura.

**GAMMA COLORI** - Bianco e tinte di cartella. Lo SMALTO ANTIRUGGINE SATINATO ha anche la collezione di tinte a tintometro.

**FORMATI** - Tutte le tinte sono disponibili nel formato da 0,5 L ● Tinte disponibili anche nel formato da 2 L.

**AVVERTENZE** - Dopo l'uso, pulire gli attrezzi con acqua. Teme il gelo. Non applicare a temperature inferiori ai 5°C e superiori ai 30°C. Per ulteriori informazioni consultare la scheda tecnica.



ESTERNI - INTERNI

- ✓ FERRO
- ✓ LEGNO

CARATTERISTICHE



ELEVATA  
COPERTURA



ELEVATA  
RESA



FACILE  
APPLICAZIONE



NON COLA

# SMALTO ANTIRUGGINE ASPETTO ANTICHIZZATO



Cod. 983

Smalto ad elevate proprietà anticorrosive per finiture ad **aspetto antichizzato**. Si applica **direttamente sul supporto in ferro** riducendo così al minimo la preparazione della superficie.

Un unico prodotto da utilizzare come **fondo e finitura** antichizzata su tutti i supporti metallici sia in ambienti interni che esterni. La sua particolare consistenza **in gel**, lo rende **facile da applicare** perchè **non gocciola** e **non cola**.

ATTREZZI	DILUIZIONE IN VOLUME	RESA PER MANO	ESSICCAZIONE
Pennello, Rullo	Pronta all'uso. Se necessario, massimo 3% con SOLVENTE ACQUARAGIA	11 m <sup>2</sup> /L	Asciutto al tatto: 6 h Sovrapplicazione: 24 h

## PREPARAZIONE

**SUPERFICI NUOVE** - Eliminare tracce di sporco, grasso o ruggine non aderente.

**SUPERFICI GIÀ VERNICIATE** - Devono essere sane, senza tracce di sporco, grasso o ruggine non aderente. Le pitture vecchie sfarinanti o incoerenti devono essere eliminate mediante spazzolatura, sabbatura o decapaggio chimico. Carteggiare se necessario.

**FINITURA** - Applicare 2 mani di SMALTO ANTIRUGGINE ANTICHIZZATO.

**GAMMA COLORI** - Tinte di cartella, tintometria. **FORMATI** - Tutte le tinte sono disponibili nei formati da 0,5 L e 2 L.

**AVVERTENZE** - Dopo l'uso, pulire gli attrezzi con acqua. Teme il gelo. Non applicare a temperature inferiori ai 5°C e superiori ai 30°C. Per ulteriori informazioni consultare la scheda tecnica.



Boero Bartolomeo S.p.A.  
Via Macaggi, 19 - 16121 Genova - Italia  
Tel. +39 010 5500.1  
gdboero@boero.it - www.boerofaidate.it



ESTERNI - INTERNI

- ✓ FERRO
- ✓ OGGETTI IN FERRO BATTUTO

CARATTERISTICHE



PRONTO  
ALL'USO



EFFETTO  
ANTICHIZZATO



FACILE  
APPLICAZIONE



NON COLA

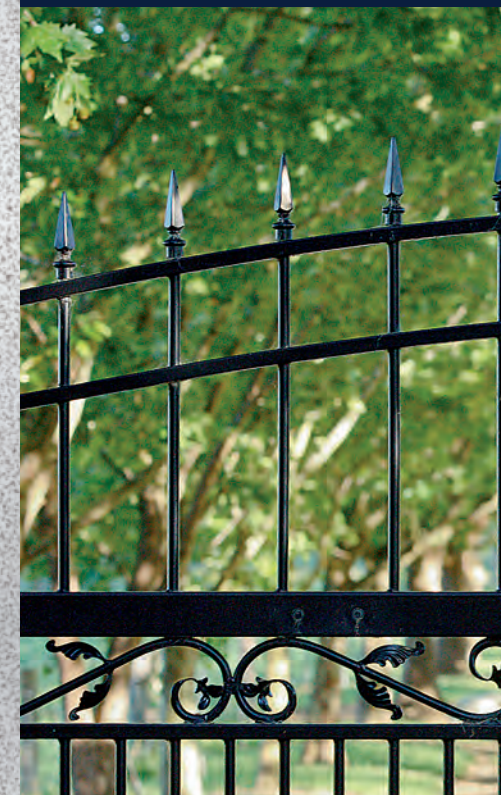


fai da te

# SMALTI ANTIRUGGINE

TINTE PRONTE

Vivi a colori!





# SMALTO ANTIRUGGINE BRILLANTE

Un'ottima protezione dalla ruggine in 11 tinte brillanti.



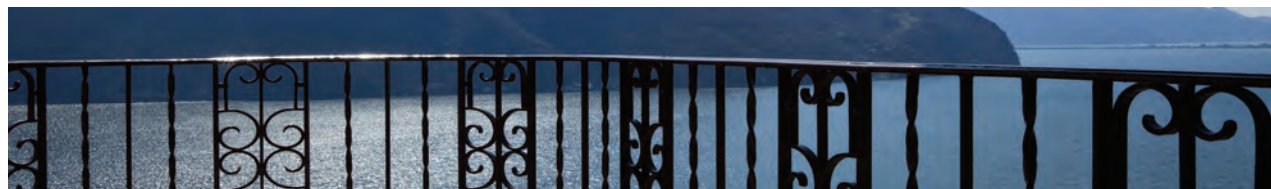
# SMALTO ANTIRUGGINE SATINATO

10 tinte per proteggere le superfici in legno e in ferro anche all'esterno.



# SMALTO ANTIRUGGINE ANTICHIZZATO

Un'efficace barriera protettiva in 5 tinte ad effetto antichizzato.



● Bianco - 001



Bianco Ghiaccio - 060

Grigio Antico - 225



● Grigio Scuro - 240

Giallo Girasole - 760



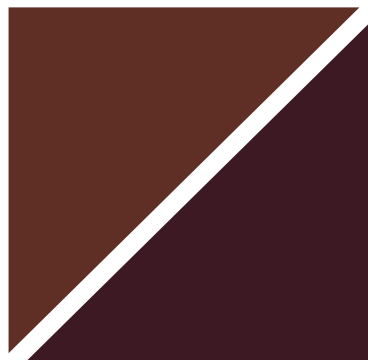
Rosso Italia - 990

Verde Vittoria - 669



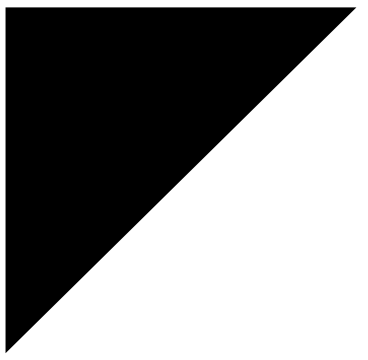
● Verde Imperiale - 620

● Marrone - 300

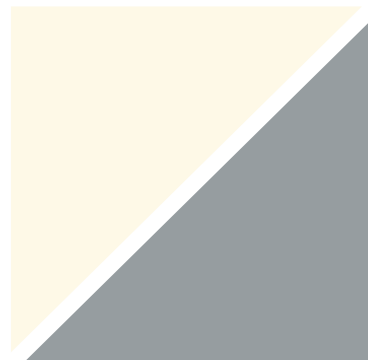


● Testa di Moro - 340

● Nero - 400



● Bianco - 001



● Grigio Antico - 225

Giallo Girasole - 760



Rosso Italia - 990



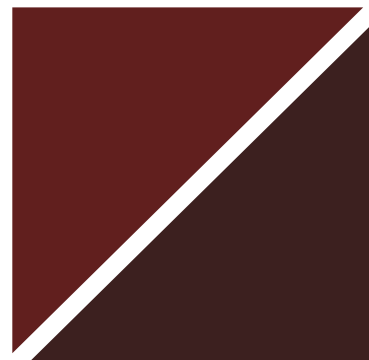
Blu Pullman - 500

Verde Vittoria - 669



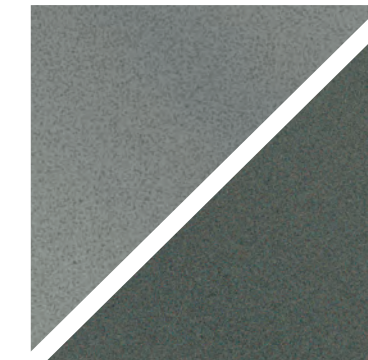
● Verde Imperiale - 620

Marrone - 300



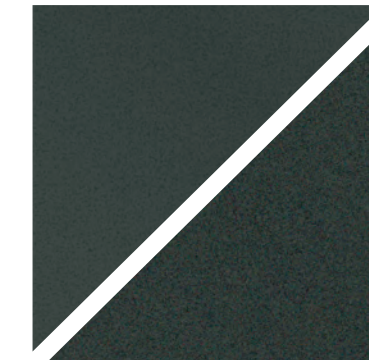
● Testa di Moro - 340

● Grigio Chiaro Grana Fine - 200



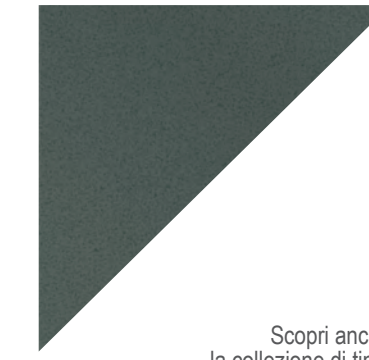
● Grigio Chiaro Grana Grossa - 210

● Nero Grafite Grana Fine - 425



● Nero Grafite Grana Grossa - 420

● Grigio Ghisa Grana Fine - 220



Scopri anche la collezione di tinte a tintometro!



Le tinte presentate in questa collezione sono puramente indicative in quanto riprodotte a stampa. Per la selezione finale del colore si consiglia di rivolgersi al punto vendita. Tutte le tinte sono disponibili nel formato da 0,5 L. ● Tinte disponibili anche nel formato da 2 L

Le tinte presentate in questa collezione sono puramente indicative in quanto riprodotte a stampa. Per la selezione finale del colore si consiglia di rivolgersi al punto vendita. Tutte le tinte sono disponibili nel formato da 0,5 L. ● Tinte disponibili anche nel formato da 2 L

Le tinte presentate in questa collezione sono puramente indicative in quanto riprodotte a stampa. Per la selezione finale del colore si consiglia di rivolgersi al punto vendita. Tutte le tinte sono disponibili nel formato da 0,5 L. ● Tinte disponibili anche nel formato da 2 L